



Mon Atelier Beauté

LIVRET D'ACCUEIL



SOMMAIRE

Adresse et accès

Accessibilité PMR

Le centre de formation

Infos Covid

Recrutement des modèles

Horaires de formation

Points de restauration

Hotels à proximité

Référent

Votre formatrice

Philosophie et valeurs

ADRESSE ET ACCÈS

MON ATELIER BEAUTE

23 rue d'Arrouet

49170 Saint Georges Sur Loire

06 24 80 59 01

Parking: Gratuit

Bus:

★ Ligne 410. Arrêt Place de l'Eglise

★ ou ligne 422. Arrêt Place Jumilly

<https://plan.aleop.paysdelaloire.fr>

Consultez les horaires ici. [https://](https://drive.google.com/file/d/1BYfnHJTm9eyN9PWDIT4CZ_mb5ed4cphZ/view)

[drive.google.com/file/d/](https://drive.google.com/file/d/1BYfnHJTm9eyN9PWDIT4CZ_mb5ed4cphZ/view)

[1BYfnHJTm9eyN9PWDIT4CZ_mb5ed4cphZ/view](https://drive.google.com/file/d/1BYfnHJTm9eyN9PWDIT4CZ_mb5ed4cphZ/view)

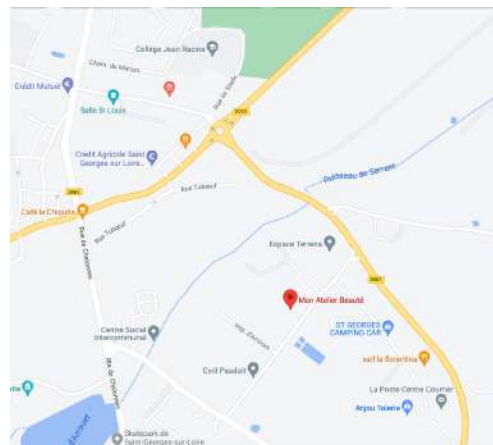
Train: Gare d'Angers

Taxi: 02 41 87 65 00

Si vous prenez le taxi depuis la gare d'Angers, comptez environ 20 minutes de trajet.

Mon Atelier Beauté partage le local avec **L'Atelier Des Énergies.**

Entrée



Plan de situation



Ligne bus orange 422 / verte 410

ACCESSIBILITÉ PMR

Nos formations peuvent être accessibles aux personnes en situation de handicap. Chaque situation étant unique, nous vous demandons de préciser à l'inscription votre handicap. Nous pourrions ainsi confirmer l'ensemble des possibilités d'accueil et vous permettre de suivre la formation dans les meilleures conditions en accord avec votre employeur. Pour toutes informations complémentaires, nous vous conseillons les structures suivantes : [ONISEP](#), [AGEFIPH](#) et [FIPHFP](#)



LE CENTRE DE FORMATION

C'est ici que nous nous retrouveront à votre arrivée.

Vous êtes en avance, je vous invite à m'y attendre.

Profitez en pour vous connecter à la wifi. Les accès sont visibles à l'accueil.

Une presse professionnelle est également à votre disposition pour consultation sur place.

Les toilettes sont accessibles depuis l'espace d'accueil.



LE CENTRE DE FORMATION

Une cuisine équipée est à votre disposition si vous souhaitez déjeuner sur place.

Voici une liste non exhaustive des équipements à disposition:

- Frigidaire
- Plaque induction
- Micro-ondes
- Four
- Vaisselle



Des boissons (eau, thé, café, cappuccino) sont à disposition et offertes.

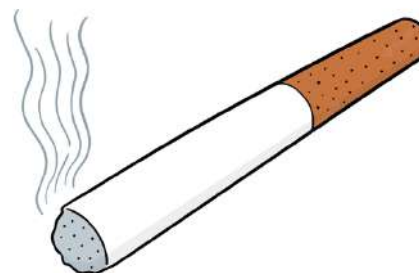
Une salle repas est disponible si le nombre de personnes présentes le nécessite.



Un espace détente extérieur est à votre disposition pour une pause.



Deux cendriers sont à disposition à l'extérieur du bâtiment. Un devant l'entrée et le deuxième au niveau de l'espace détente extérieur.



LE CENTRE DE FORMATION

Le centre de formation est modulable.

Chaque formation commence par un module théorique. Un support de formation vous sera remis à son démarrage. Vous pourrez prendre des notes dessus ou sur papier à côté.

Crayons, papier sont à disposition si besoin. La formatrice utilise un ordinateur portable pour projeter sur téléviseur les supports pédagogiques.

La salle théorique est équipée de tables, chaises, prise électrique.



LE CENTRE DE FORMATION

Le centre de formation est modulable.

Chaque stagiaire a un poste de travail **dédié et complet. Le matériel et les produits sont mis à disposition pendant la formation.**

Un éclairage individuel est présent sur chaque poste de travail en plus de l'éclairage de la pièce.

Les contacts des fournisseurs sont communiqués pendant la formation.



De façon générale:

- Les postes de travail sont espacés
- Des gels hydroalcooliques sont présents dans chaque espace (accueil, toilettes, cuisine, salles de formation)
- Les fenêtres peuvent s'ouvrir pour aérer
- Être attentifs aux gestes barrières
- Le masque peut être porté selon chacun. Il est recommandé (hors covid) lors de certaines pratiques comme EPI (équipement de protection individuel). De plus au regard de la proximité avec les modèles lors de la pratique, il est recommandé.

Selon l'actualité, les mesures suivantes sont adaptées et évolutives:

- Dépôt de vos manteaux et accessoires dans un sac (que je mets à disposition)
- Lavage des mains et/ou gel hydro alcoolique dès l'arrivée et fréquemment dans la journée
- Port du masque obligatoire et/ou visière (que je fournirai si besoin)
- Respect des gestes barrières
- Les cheveux doivent être attachés
- Pas de bijoux
- Utilisation des WC: des lingettes désinfectantes seront à disposition pour les équipements et poignées de porte. Ces informations seront communiquées aux modèles.

INFORMATION CORONAVIRUS COVID-19

PROTÉGEONS-NOUS LES UNS LES AUTRES



- Porter un masque quand il est obligatoire ou recommandé
- Aérer chaque pièce 10 minutes toutes les heures
- Se laver régulièrement les mains ou utiliser une solution hydro-alcoolique
- Saluer sans serrer la main et arrêter les embrassades
- Tousser ou éternuer dans son coude ou dans un mouchoir
- Se moucher dans un mouchoir à usage unique puis le jeter

 [GOUVERNEMENT.FR/INFO-CORONAVIRUS](https://www.gouvernement.fr/info-coronavirus)  **0 800 130 000**
(appel gratuit)

14 mars 2022

Rappel des gestes barrières



Il vous appartient de trouver les modèles qu'il vous faut pour travailler.



Chaque formation ayant des besoins différents, référez-vous aux indications précisées dans le mail d'inscription et ou de convocation. (nombre de modèle, horaires, contre-indications, ...)



Les prestations de service réalisées sur les modèles sont gratuites.



Comment trouver des modèles?

1)- Sollicitez votre entourage

2)- Publiez une annonce vos les réseaux sociaux



Afin que vous puissiez poster une annonce sur vos réseaux sociaux (si besoin), vous trouverez en pièce jointe du mail d'inscription une photo à poster. Un exemple de texte vous même proposé dans le mail.



Astuce: Si vous avez Facebook, demandez à rejoindre le groupe ["Tu es de St Georges si"](#). On peut y poster des annonces. C'est le groupe le plus réactif. Il y a aussi le groupe ["Les petites angevines"](#), ["Le bon coin des angevins"](#).



3)- Si malgré le point 1) et 2) il vous manque des modèles, prévenez moi au moins 1 semaine avant le démarrage de la formation afin que je puisse à mon tour solliciter mon réseau. J'accompagne uniquement dans le recrutement des modèles que si l'acompte à été versé.

HORAIRES



Les horaires de formation étant propres à chacune d'elles, référez-vous au mail d'inscription et ou de convocation.



De façon général, **l'accueil se fait 15 min avant l'heure de démarrage de la formation.**

Ce temps d'accueil permet:

- de prendre un café ensemble
- d'éventuellement finaliser le dossier en cas de document manquant
- de régler le solde restant dû si besoin

Le temps de pause du midi est d'une heure.



LES POINTS DE RESTAURATION

Accessible à pieds:

Restaurant A Table! 02 41 72 00 49

Pizzeria La Florentina Distributeur

Crêperie Au gré de la Loire 02 41 43 68 61

Boulangerie

lundi, mardi, jeudi, vendredi:

07:00-13:00

16:00-19:00

mercredi: Fermé

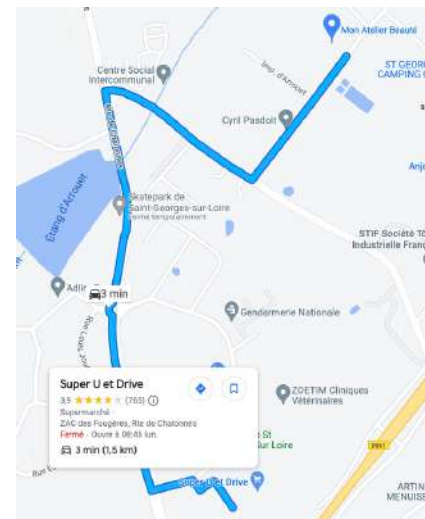
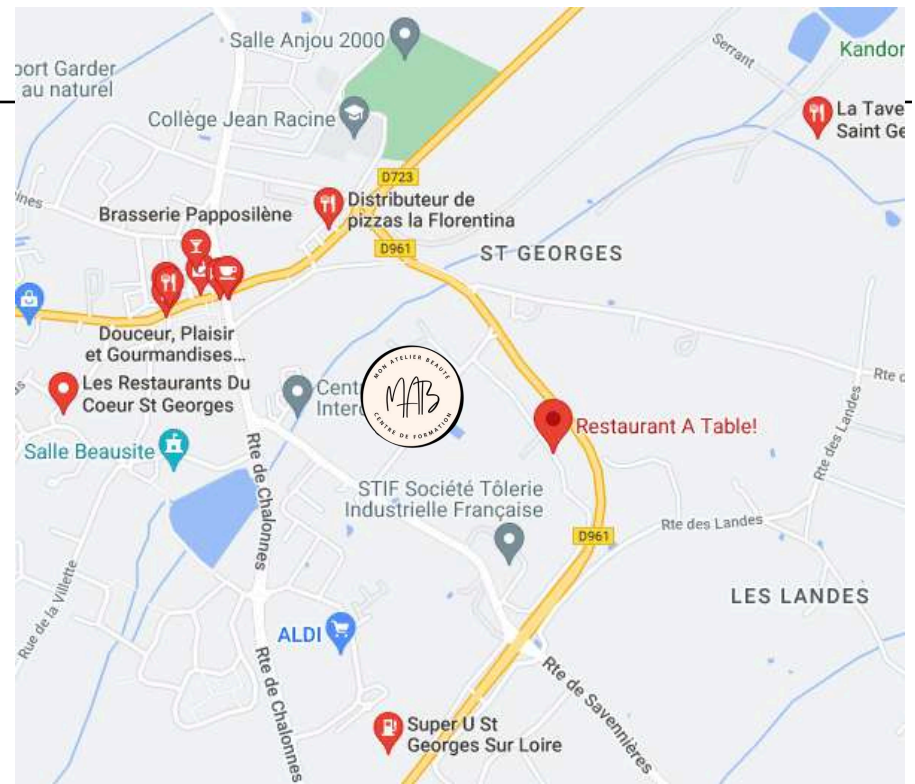
Pasta Pizza 02 53 20 44 74

En voiture:

Super U

Pour emporter. Il y a également une cafétéria.

Une station essence est disponible.



HOTELS, AIRBNB



Les Fontenelles

4,9 ★★★★★ (15) ⓘ

🚗 6 min (4,8 km)



Loge & Broc

4,7 ★★★★★ (24) ⓘ

🚗 6 min (5,8 km)



B&B HOTEL Angers 2

Université

3,9 ★★★★★ (830) ⓘ

Hôtel de tourisme 2 étoiles

📶 Wi-Fi gratuit

🚗 15 min (13,6 km)



Logis Atoll Hôtel

3,8 ★★★★★ (98) ⓘ

Hôtel de tourisme 3 étoiles

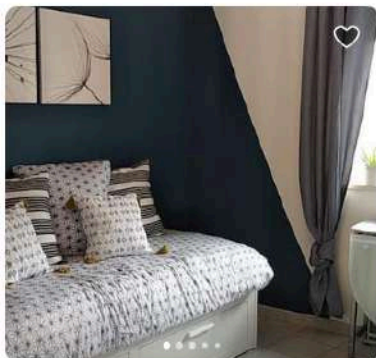
📶 Wi-Fi gratuit 🍳 Petit-déjeuner inclus

🚗 15 min (13,6 km)



Saint-Georges-sur-Loire : 2 logements

Classement des résultats ⓘ



Appartement · Saint-Georges-s...

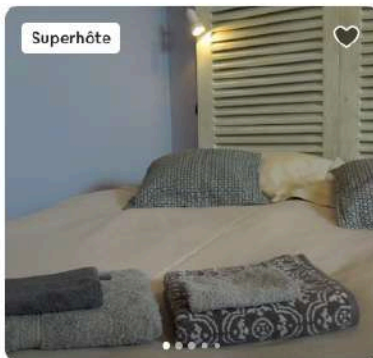
★ 4,74 (38)

Studio cosy au cœur de St Georges ...

1 lit

Particulier

57 € par nuit · 113 € au total



Chambre privée · Saint-Georges-...

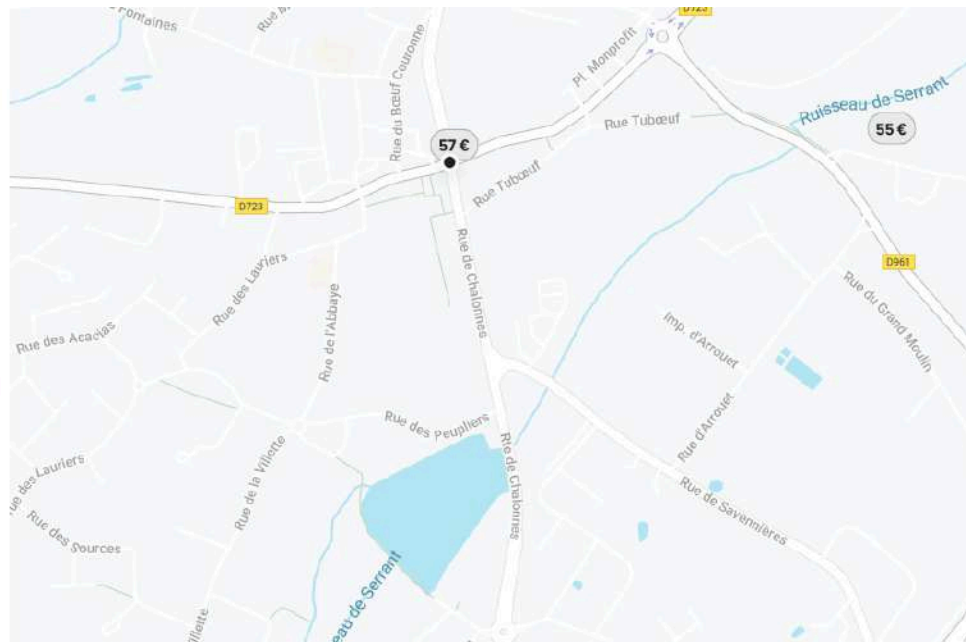
★ 4,9 (52)

Grande chambre de 20m2 avec ...

3 lits

Particulier

55 € par nuit · 109 € au total



RÉFÉRENT

Votre référent administratif, pédagogique, digital, et handicap est la responsable légale: Caroline Jarry

Contact mail: caroline@monatelierbeaute.fr

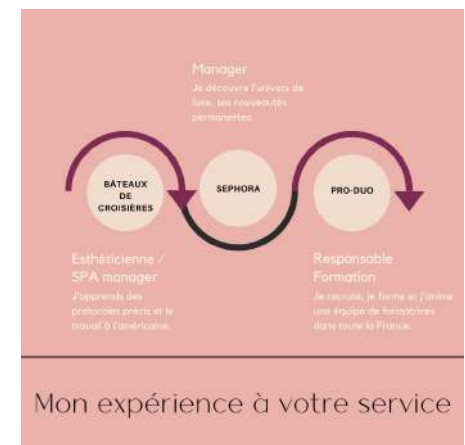
Contact téléphonique: 06 24 80 59 01

En 2001, je remporte le championnat de France de manucure.

Diplômée en 2022 du BTS Esthétique-cosmétique.



Découvrez mon parcours plus en détails ici: <https://www.monatelierbeaute.fr/qui-suis-je>



Découvrez en vidéo la présentation de la philosophie de Mon Atelier Beauté.

<https://youtu.be/2DdT2zC3ncl>



Mon Atelier Beauté a pour vocation de vous apprendre avec un grand professionnalisme une pratique esthétique, un métier!

Chaque formation est enrichi en **connaissances théoriques** pour que vous repartiez riche d'enseignement. La théorie fera la différence dans l'approche de votre métier et avec la concurrence. Elle vous crédibilisera au près de vos clients. Un book formation est travaillé afin que vous ayez l'essentiel. Vous avez la possibilité de prendre des notes dessus.



La pratique est au coeur du programme. Chaque étape est montrée, expliquée. La pratique est accompagnée, cachée, corrigée.



Choisir Mon Atelier Beauté c'est l'assurance d'une **formation PROFESSIONNELLE - COMPLÈTE** qui se déroule dans un cadre accueillant et bienveillant.



Mon Atelier Beauté sélectionne ses **fournisseurs minutieusement**: QUALITÉ - AUX NORMES CE - RENTABILITÉ. Pour vous faciliter votre activité, les contacts des fournisseurs vous seront donnés pendant la formation. Certains avantages commerciaux vous seront accessibles. Il n'y a pas aucune obligation d'achat. Vous avez le choix de vos fournisseurs.



A bientôt chez

Mon Atelier Beauté

Une information manque à ce livret d'accueil, veuillez me contacter par mail à

caroline@monatelierbeaute.fr